

Verein für Jugend- und
Familienhilfen e.V.



Schulsozialarbeit
in Riem/Messestadt



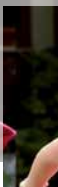
Beratung, Unterstützung, Vermittlung



Schulsozialarbeit

Schulsozialarbeit

Riem/Messestadt



Liebe Eltern,

unser Anliegen ist es, dass jedes Kind gerne in die Schule geht und sich dort wohlfühlt. Das Zusammensein im Schulalltag stellt Ihr Kind täglich vor neue Herausforderungen.

Wir von der Schulsozialarbeit haben ein offenes Ohr für die kleinen und großen Probleme Ihres Kindes. Wir bieten Beratung und Unterstützung an und vermitteln Sie bei Bedarf an geeignete Stellen weiter.





Wir bieten an

- Beratung von Schülern, Eltern und Lehrern
- Konfliktgespräche mit Klassen, Gruppen und Einzelpersonen
- Klassenprojekte mit den Schwerpunkten Sozialtraining und Gewaltprävention
- Vermittlung in geeignete Hilfsmaßnahmen
- Intensive Einzelfallarbeit mit einzelnen Familien
- Freizeit- und erlebnispädagogische Gruppenangebote
- Krisenintervention

Wir sind für Sie da

- vertraulich
- flexibel
- kostenlos





Verein für Jugend- und Familienhilfen e.V.

Schulsozialarbeit

Grundschule an der Astrid-Lindgren-Straße

Astrid-Lindgren-Straße 11
81829 München

Tel.: 089 - 233 47 405

Britta Morgenroth

Dipl.-Sozialpädagogin (FH)
mail: b.morgenroth@vjf.de

Stefanie Eifler

Dipl.-Sozialpädagogin (FH)
mail: s.eifler@vjf.de

Tobias Schötz

Sozialpädagoge (B.A.)
mail: t.schoetz@vjf.de

www.vjf-ev.de

